



Chaire de recherche sur  
l'étude du jeu  
Research chair on gambling studies

SYMPOSIUM INTERACTIF D'ÉTÉ

RECHERCHE 2.0

SUMMER INTERACTIVE SYMPOSIUM

RESEARCH 2.0



LUNDI 8 JUIN – JEUDI 11 JUIN 2015, UNIVERSITÉ CONCORDIA

MONDAY JUNE 8 – THURSDAY JUNE 11, 2015 – CONCORDIA UNIVERSITY



---

*Bienvenue au Symposium interactif d'été  
Recherche 2.0*

---

Avec la numérisation des jeux de hasard et d'argent et des jeux vidéo, les avenues de recherche sont plus susceptibles de traverser différents systèmes soulevant des questions quant à leur nature distincte et au chevauchement potentiel. Le **Symposium interactif d'été - Recherche 2.0** de quatre jours sera le premier symposium et événement de formation qui vise à examiner les convergences et divergences entre deux champs d'études : l'étude des **jeux de hasard et d'argent (JHA, gambling)** et l'étude des **jeux vidéo (gaming)**.

Trois questions seront au cœur des débats et discussions:

1. Qu'est-ce qui alimente le marché des JHA et des jeux vidéo en ligne: de designs initiés par la communauté aux stratégies de marketing?
2. Comment les JHA et les jeux vidéo peuvent être une et même chose lorsque numérisés et en ligne: des espaces panoptiques, aux casinos en ligne et MOBAs?
3. Quel rôle joue l'analyse de données numériques enregistrées en temps réel dans l'élaboration des JHA et jeux vidéo en ligne: l'effet en boucle du big data; du design à l'expérience?

Cet événement vise à (a) construire des ponts entre l'étude des jeux de hasard et d'argent (JHA, gambling) et l'étude des jeux vidéo (gaming); (b) promouvoir la fertilisation croisée des idées dans un espace convivial et interactif; (c) renforcer les capacités de recherche grâce à des ateliers adaptés aux données en ligne; (d) renforcer les réseaux et les partenariats.

---

## Conférenciers

---

### Conférenciers d'honneur

**Natasha Schüll**, Ph.D. - Professeure agrégée, Massachusetts Institute of Technology, (É.U.)

**Jennifer Whitson**, Ph.D. - Professeure adjointe, Université de Waterloo (Canada)

### Conférenciers invités

**Maude Bonenfant**, Ph.D. - Professor, Homo Ludens, Groupe de recherche sur les pratiques de jeu et la communication dans les espaces numériques, Université du Québec à Montréal (Canada)

**Mia Consalvo**, Ph.D. - Titulaire, Chaire de recherche du Canada sur l'étude et la conception des jeux (Canada)

**Jean-Michel Costes** - Directeur scientifique, Observatoire des Jeux (France)

**Ingo Fiedler**, Ph.D. - Chercheur, Université de Hambourg (Allemagne)

**Bart Simon**, Ph.D. - Directeur, Technoculture, Art and Games (TAG) (Canada)

**Jeffrey Snodgrass**, Ph.D. - Professeur, Department of Anthropologie, Colorado State University (É.U.)

**Gerda Reith**, Ph.D. - Professeure, Université de Glasgow (Grande-Bretagne)

**Joyce Goggin**, Ph.D. - Professeure agrégée, Université d'Amsterdam (Pays-Bas)

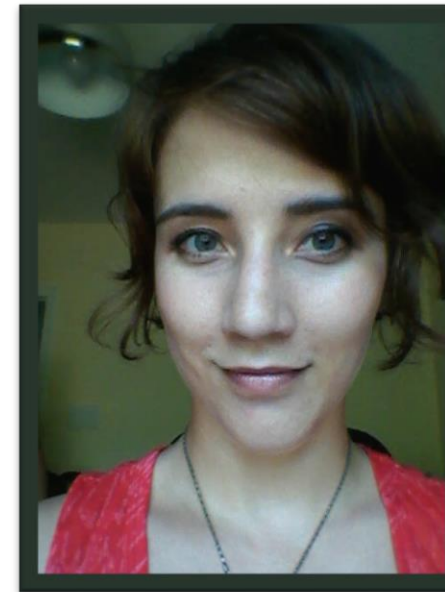
**Sara Eriksén**, Ph.D. – Professeure, Department of Creative Technologies, Blekinge Institute of Technology (Suède)

**Patrick Lagacé** – La Presse, Montréal

---

## Conférenciers d'honneur: Jennifer Whitson, Ph.D. & Natasha Schüll, Ph.D.

---



**Jennifer R. Whitson** est professeure adjointe dans le Department of Sociology & Legal Studies à l'université de Waterloo. Elle est également professeure au Campus Stratford. Elle enseigne les études de surveillance, les études des jeux critiques et le développement de jeux vidéo. Son travail porte sur la « vie secrète des logiciels », les gens qui les créent, et comment ces programmes influencent nos comportements. Elle est sur le comité exécutif du Games Institute et est conseillère en recherche pour Execution Labs, une plateforme d'investissement et d'accélération pour les studios de jeux indépendants à Montréal. Ses intérêts de recherche incluent les « studio studies », les influences sociales sur les processus de développement de jeux, de ludification et de gouvernance des domaines en ligne. Ses travaux se retrouvent dans des collections

éditées telles que *The Gameful World* (éditeur: MIT Press), dans des journaux tel que *Surveillance & Society*, *First Monday*, *Economy & Society* et *FibreCulture*, et sur son site web: [www.jenniferwhitson.com](http://www.jenniferwhitson.com).

**Natasha Dow Schüll** est anthropologue culturelle et professeure associée pour le programme de *Science, Technology, and Society du MIT*. Son livre le plus récent, *ADDICTION BY DESIGN : Machine Gambling in Las Vegas* (édité par Princeton University Press 2012) s'appuie sur des recherches étendues au sein des populations de joueurs de jeux de hasard et d'argent compulsifs et de concepteurs de machines à sous utilisées par ces joueurs. L'objectif visé est d'explorer la relation entre la conception technologique et l'expérience de la dépendance. Son prochain livre, *KEEPING TRACK : Personal Informatics, Self-Regulation, and the Data-Driven Life* (édité par Farrar, Straus, and Giroux, à paraître 2016), se penche sur l'ascension des technologies « d'auto-repérage digital » et sur les nouveaux modes d'introspection et d'auto-gouvernance que ces technologies engendrent. Son film documentaire, *BUFFET : All You Can Eat Las Vegas*, fut diffusé de multiple fois sur la chaîne PBS et est apparu dans plusieurs festivals de films. <http://www.natashadowschull.org>



---

## **Programmation**

---

**8 juin, 2015 – Conférence d'ouverture**

**9 juin, 2015 – Économie politique du gambling et gaming en ligne**

**10 juin, 2015 – Effet en boucle du Big Data: De la conception aux pratiques du jeu**

**9 juin -10 juin, 2015 – Ateliers pratiques**

**11 juin, 2015 – Gambling et gaming en ligne: Du pareil au même**

---

### **Conférence d'ouverture**

*8 juin, 2015 – Grey Nuns Salon*

---

**13h00 – 16h00 (Grey Nuns E.104): Conférencières d'honneur**

**Jennifer Whitson, Ph.D.**, Université de Waterloo

Risque, récompense et dépendance: Comment la ludification nous oblige à parier avec nos vies

**Natasha Schüll, Ph.D.**, Massachusetts Institute of Technology

La médiation numérique de l'incertitude: Poker en ligne comme une technologie du soi

---

### **Économie politique du gambling et gaming en ligne**

*9 juin, 2015 – John Molson School of Business*

---

**8h00 – 8h50 (MB 10.121): Petit déjeuner**

**9h00 – 9h30 (MB 3.210): Jeux de hasard et d'argent 2 : Une économie politique du jeu de hasard d'argent mobile et social (Anglais)**

**Gerda Reith, Ph.D.**, Université de Glasgow

**9h30 – 10h00 (MB 3.210): Gaming, Affect, Narrative (Anglais)**

**Joyce Goggin, Ph.D.**, Université d'Amsterdam

**10h00 – 10h30: Pause**

**10h30 – 11h00 (MB 3.210): L'évolution de l'industrie du jeu numérique (Anglais)**

**Mia Consalvo, Ph.D.**, Université Concordia

**11h00 – 11h30 (MB 3.210): Similarités entre les modèles d'affaires des jeux vidéo et des jeux d'hasard et d'argent (Anglais)**

**Ingo Fiedler, Ph.D.**, Université de Hambourg

**11h30 – 12h00 (MB 3.210): Période de discussion**

**12h00 – 13h15 (MB 10.121): Dîner**

---

## **Effet en boucle du Big Data: De la conception aux pratiques du jeu**

*10 juin, 2015 – John Molson School of Business*

---

**8h00 – 8h50 (MB 10.121): Petit déjeuner**

**9h00 – 9h30 (MB 3.210): Le jeu en ligne au carrefour : le rôle de « Big Data »**

**Sylvia Kairouz, Ph.D.**, Université Concordia

**9h30 – 10h00 (MB 3.210): Big Data et jeux vidéo: avantages et critiques de l'analyse automatisée pour documenter une communauté de joueurs**

**Maude Bonenfant, Ph.D.**, Université du Québec à Montréal

**10h00 – 10h30: Pause**

**10h30 – 11h00 (MB 3.210): Le « big data » peut-il être utile à la santé publique ?**

**Jean-Michel Costes, Ph.D.**, Observatoire des Jeux

**11h00 – 11h30 (MB 3.210): Le big data est dans les détails (anglais)**

**Sara Eriksén, Blekinge Institute of Technology**

**11h30 – 12h00 (MB 3.210): Période de discussion**

**12h00 – 13h15 (MB 10.121): Dîner**

---

### **Ateliers pratiques**

*9 juin – 10 juin, 2015 – Henry F. Hall Building*

---

**13h30 – 16h45 (H 1267): Analyse quantitative avec les données d'observations: Le processus des idées aux résultats (Anglais)**

**Ingo Fiedler, Ph.D.**, Université de Hambourg

**Pause à 14h30 (H 1124)**

**13h30 – 16h45 (H 1120 / H 1132): Recherche ethnographique des univers virtuels (gaming) en ligne : Une approche mixte qualitative-quantitative du « small data » (Bilingue)**

**Jeffrey Snodgrass, Ph.D.**, Colorado State University

**Pause à 14h30 (H 1124)**

---

**Gambling et gaming en ligne: Du pareil au même**  
11 juin, 2015 – Grey Nuns Salon

---

**8h30 – 10h30 (Grey Nuns E.104): Session d'affiches**

**10h30 – 12h30 (Grey Nuns E.104): Débat**

Magali Dufour, Ph.D.  
Université de Sherbrooke

Ingo Fiedler, Ph.D.  
Université de Hambourg

Joyce Goggin, Ph.D.  
Université d'Amsterdam

Marie-Ève Roux, M.Sc.  
CRDM - IU

Bart Simon, Ph.D.  
Université Concordia

Jennifer Whitson, Ph.D.  
Université de Waterloo

**12h30 – 14h30 (Grey Nuns E.104): Conférence de clôture avec Patrick Lagacé, La Presse**

---

**Les activités sociales**  
8 juin – 10 juin, 2015

---

**Lundi 8 juin**

16h30 - 20h30 Cocktail d'ouverture  
Location: Grey Nuns Salon (E.104)

**Mardi 9 juin**

17h15 – 22h00: Les coulisses du casino  
Location: Casino de Montréal

Détails: Il y aura une visite des coulisses du Casino de Montréal. Des autobus seront à notre disposition et partiront à 17h15 pour le Casino, où nous auront des guides pour visiter l'arrière-scène du Casino.

**Mercredi 10 juin**

20h00: Soirée à Montréal

Location: Terrasse Place D'Armes - 55 Saint-Jacques Street, 8th floor, Montréal, QC H2Y 3X2

Détails: Nous offrons une soirée à Montréal. Profitez d'un souper en fin de soirée à 20h00 à la Terrasse Place D'armes, où vous pourrez admirer les vues du Vieux-Port de Montréal et du centre-ville avoisinant.

---

*Merci à nos commanditaires et partenaires!*

---



SSHRC  CRSH

Fonds de recherche  
Société et culture  
Québec 



 UNIVERSITÉ DE  
SHERBROOKE

 TELUS | SANTÉ<sup>™</sup>

 RBC Insurance  
RBC Assurances

 BookStore  
Concordia University